

**Esami di stato di abilitazione professionale
Prima sessione 2015, 24 giugno 2015
sezione B, settore architettura**

seconda busta

Tema 1

Il candidato ridisegni, precisandola e dettagliandola, la pianta fornita in allegato in scala 1:50 e ipotizzi almeno una sezione longitudinale e un prospetto alla stessa scala. I disegni richiesti dovranno essere quotati.

E' richiesta una valutazione economico - quantitativa di almeno una porzione o componente ritenuta significativa dal candidato.

Tema 2

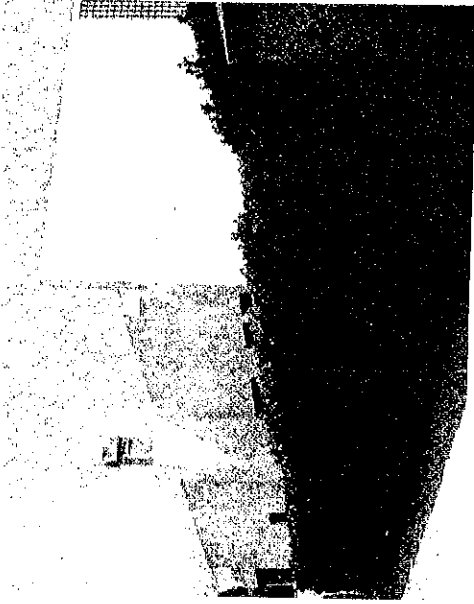
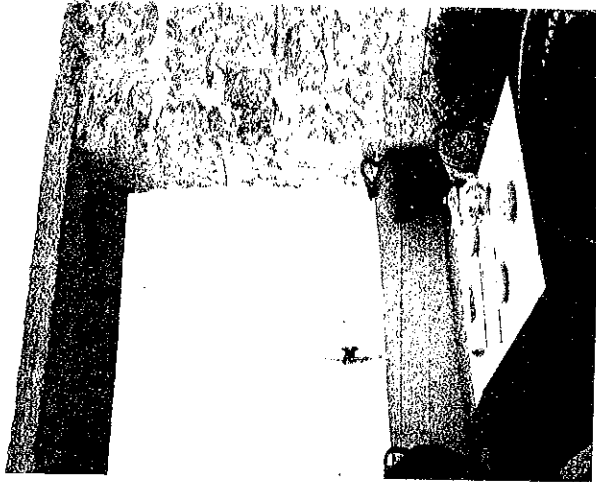
La legge regionale del Veneto n.11/2004 dà possibilità ai comuni di disciplinare nei Piani degli Interventi la realizzazione di modesti manufatti, realizzati in legno, privi di qualsiasi fondazione stabile e pertanto di palese removibilità. Detti manufatti sono necessari per il ricovero di piccoli animali, animali da bassa corte, da affezione o di utilizzo esclusivamente familiare nonché per il ricovero delle attrezzature necessarie alla conduzione del fondo. Il manufatto proposto dovrà essere realizzabile a secco.

Il candidato, sulla base di quanto evidenziato, proponga una soluzione rispondente alle caratteristiche enunciate, prevedendo una superficie coperta massima di 25 mq e un'altezza di massimo ml 4.

Si richiede l'elaborazione di piante, prospetti e sezioni in scala 1:50, quotati, e di una relazione che espliciti le scelte progettuali adottate con una stima sintetica dei costi di realizzazione.

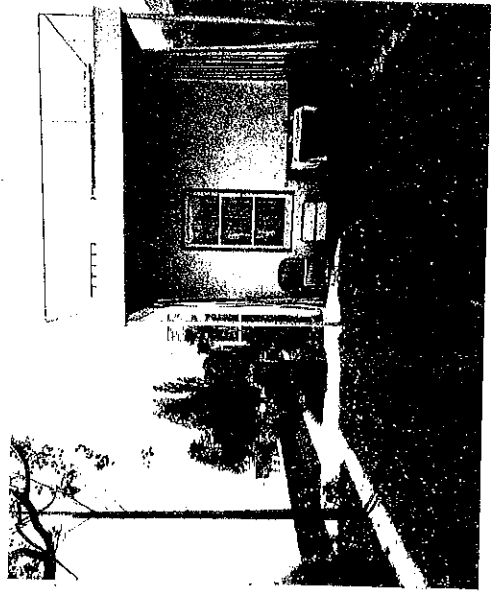
Ri
F. Tasso
[Signature]

ALLEGATO 1, BUSAR, TEMA 1
 Of. Archit. F. Tronzi & R. ...

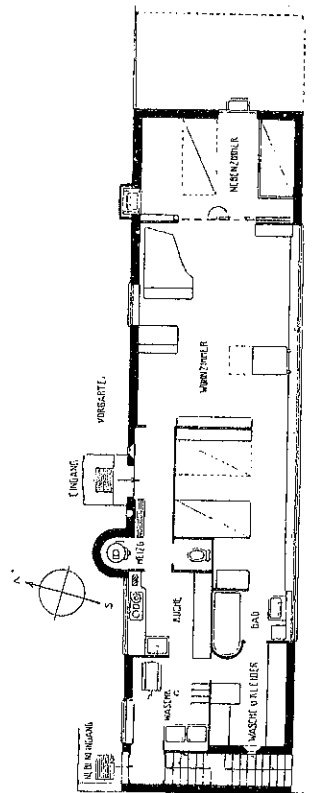


Facade (rue)

PETITE VILLA AU BORD DU LAC LÉMAN. — Le problème posé: une maison pour deux personnes seules, sans domestiques. Région: l'extrémité Est du lac Léman: bord de lac au coteau dominant; vue frontale au sud. On a procédé contrairement aux usages: on a établi le plan rigoureux de la maison, fonctionnel, répondant exactement au programme, véritable petite machine à habiter. Puis, le plan en poche, on est allé chercher le terrain qui pourrait convenir. Cette méthode comporte plus de bon sens qu'il n'y paraît au premier abord. Machine à habiter: chaque élément est affecté d'un certain nombre de mètres carrés, total 56 m² pour toute la maison. On compose: on aboutit à 60 m². Dans cette maison minuscule, il y a une fenêtre de 11 m de longueur et la partie de réception offre une perspective de 14 m de longueur. Des cloisons mobiles, des lits dissimulés, permettent d'improviser l'hospitalisation de visiteurs.



Facade (coteau)



Pian